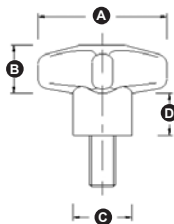


# MODEL 2

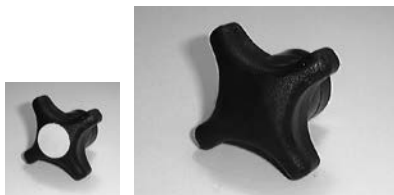
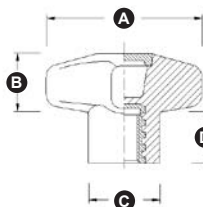
## DIN 6335

Kruisknop **A= 50 mm**  
met optie DNLOGO<sup>®</sup>-systeem



met uitwendig draad

Artikelnummer	A (mm)	B (mm)	C (mm)	D (mm)	Uitwendige draadlengte (mm)
01732	50	18	22	18	M 8 x 15
01738	50	18	22	18	M 8 x 20
01744	50	18	22	18	M 8 x 25
01750	50	18	22	18	M 8 x 30
01754	50	18	22	18	M 8 x 35
01756	50	18	22	18	M 8 x 40
01758	50	18	22	18	M 8 x 45
01760	50	18	22	18	M 8 x 50
01735	50	18	22	18	M 8 x 55
01737	50	18	22	18	M 8 x 60
01741	50	18	22	18	M 8 x 65
01768	50	18	22	18	M 10 x 15
01774	50	18	22	18	M 10 x 20
01780	50	18	22	18	M 10 x 25
01786	50	18	22	18	M 10 x 30
01790	50	18	22	18	M 10 x 35
01792	50	18	22	18	M 10 x 40
01794	50	18	22	18	M 10 x 45
01796	50	18	22	18	M 10 x 50
01770	50	18	22	18	M 10 x 55
01772	50	18	22	18	M 10 x 60
01776	50	18	22	18	M 10 x 65



met inwendig draad

Artikelnummer	A (mm)	B (mm)	C (mm)	D (mm)	Insert blind
01798	50	18	22	18	M 8
01800	50	18	22	18	M 10

Technische gegevens: Deze sterknoppen worden vervaardigd uit duurzaam polypropyleen en zijn standaard zwart, eventueel voorzien van een gekleurd rond logo-plaatje in de bovenzijde van de knop. Indien u de *gehele knop* in een andere kleur wenst, geldt een minimum afname van 500 stuks.

Materiaal uitwendig draad: staal verzinkt 8.8 (of RVS/A2, prijzen op aanvraag)

Materiaal inwendig draad: messing (of RVS/A2), draaddiepte M 8x14 / M 10x16 mm