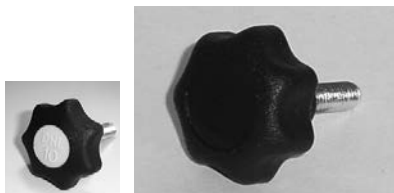
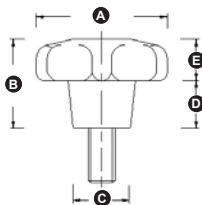


MODEL 1

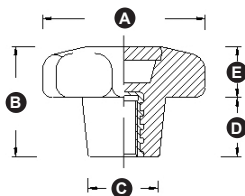
DIN 6336

Sterknop **A=30mm**
met optie DNLOGO®-systeem



met uitwendig draad

Artikelnummer verzinkt	Artikelnummer RVS	A (mm)	B (mm)	C (mm)	D (mm)	E (mm)	Uitwendige draadlengte (mm)	VPE
01350	65000	30	22	14	9	13	M 5 x 10	25
01354	65040	30	22	14	9	13	M 5 x 15	25
01360	65100	30	22	14	9	13	M 5 x 20	25
01366	65160	30	22	14	9	13	M 5 x 25	25
01372	65220	30	22	14	9	13	M 5 x 30	25
01376	65260	30	22	14	9	13	M 5 x 35	25
01378	65280	30	22	14	9	13	M 5 x 40	25
01382	65320	30	22	14	9	13	M 5 x 50	25
01384	65360	30	22	14	9	13	M 6 x 10	25
01388	65400	30	22	14	9	13	M 6 x 15	25
01394	65460	30	22	14	9	13	M 6 x 20	25
01400	65530	30	22	14	9	13	M 6 x 25	25
01406	65590	30	22	14	9	13	M 6 x 30	25
01410	65630	30	22	14	9	13	M 6 x 35	25
01412	65650	30	22	14	9	13	M 6 x 40	25
01416	65710	30	22	14	9	13	M 6 x 50	25
01402	65715	30	22	14	9	13	M 6 x 60	25
01408	65700	30	22	14	9	13	M 6 x 70	25



met inwendig draad

Artikelnummer verzinkt	Artikelnummer RVS	A (mm)	B (mm)	C (mm)	D (mm)	E (mm)	Insert blind	VPE
16000	16020	30	22	14	9	13	M 4	25
01418	65730	30	22	14	9	13	M 5	25
01420	65750	30	22	14	9	13	M 6	25

Technische gegevens: Deze sterknoppen worden vervaardigd uit duurzaam polypropyleen en zijn standaard zwart, eventueel voorzien van een gekleurd rond logo-plaatje in de bovenzijde van de knop. Indien u de *gehele knop* in een andere kleur wenst, geldt een minimum afname van 500 stuks.

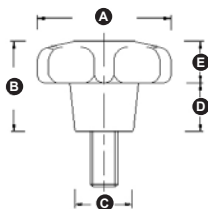
Materiaal uitwendig draad: staal verzinkt 8.8 (of RVS/A2, prijzen op aanvraag)

Materiaal inwendig draad: messing (of RVS/A2), draaddiepte M 4x9 / M 5x11 / M 6x13 mm

MODEL 1

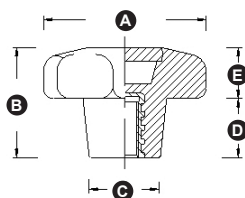
DIN 6336

Sterknop **A=40mm**
met optie DNLOGO®-systeem



met uitwendig draad

Artikelnummer verzinkt	Artikelnummer RVS	A (mm)	B (mm)	C (mm)	D (mm)	E (mm)	Uitwendige draadlengte(mm)	VPE
01422	65770	40	25	18	12	13	M 6 x 10	25
01426	65820	40	25	18	12	13	M 6 x 15	25
01432	65870	40	25	18	12	13	M 6 x 20	25
01438	65930	40	25	18	12	13	M 6 x 25	25
01444	65990	40	25	18	12	13	M 6 x 30	25
01448	66030	40	25	18	12	13	M 6 x 35	25
01450	66050	40	25	18	12	13	M 6 x 40	25
01454	66090	40	25	18	12	13	M 6 x 50	25
01428	66112	40	25	18	12	13	M 6 x 60	25
01430	66116	40	25	18	12	13	M 6 x 70	25
01456	66130	40	25	18	12	13	M 8 x 10	25
01460	66170	40	25	18	12	13	M 8 x 15	25
01466	66230	40	25	18	12	13	M 8 x 20	25
01472	66290	40	25	18	12	13	M 8 x 25	25
01478	66350	40	25	18	12	13	M 8 x 30	25
01482	66390	40	25	18	12	13	M 8 x 35	25
01484	66410	40	25	18	12	13	M 8 x 40	25
01486	66430	40	25	18	12	13	M 8 x 45	25
01488	66450	40	25	18	12	13	M 8 x 50	25
01490	66460	40	25	18	12	13	M 8 x 55	25
01492	66472	40	25	18	12	13	M 8 x 60	25
01494	66476	40	25	18	12	13	M 8 x 65	25
01496	66480	40	25	18	12	13	M 8 x 70	25



met inwendig draad

Artikelnummer verzinkt	Artikelnummer RVS	A (mm)	B (mm)	C (mm)	D (mm)	E (mm)	Insert blind	VPE
01508	66490	40	25	18	12	13	M 6	25
01510	66510	40	25	18	12	13	M 8	25

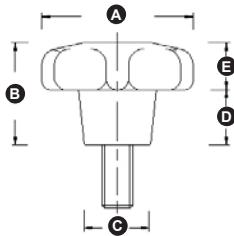
Technische gegevens: Deze sterknoppen worden vervaardigd uit duurzaam polypropyleen en zijn standaard zwart, eventueel voorzien van een gekleurde rond logo-plaatje in de bovenzijde van de knop. Indien u de *gehele knop* in een andere kleur wenst, geldt een minimum afname van 500 stuks.

Materiaal uitwendig draad: staal verzinkt 8.8 (of RVS/A2, prijzen op aanvraag)

Materiaal inwendig draad: messing (of RVS/A2), draaddiepte M 6x13 / M 8x14 mm

MODEL 1

Sterknop **A=50 mm**
met optie DNLOGO[®]-systeem



met uitwendig draad

Artikelnummer verzinkt	Artikelnummer RVS	A (mm)	B (mm)	C (mm)	D (mm)	E (mm)	Uitwendige draadlengte(mm)	VPE
01516	66530	50	32	21	16	16	M 8 x 10	25
01520	66570	50	32	21	16	16	M 8 x 15	25
01526	66630	50	32	21	16	16	M 8 x 20	25
01532	66690	50	32	21	16	16	M 8 x 25	25
01538	66750	50	32	21	16	16	M 8 x 30	25
01542	66790	50	32	21	16	16	M 8 x 35	25
01544	66810	50	32	21	16	16	M 8 x 40	25
01546	66830	50	32	21	16	16	M 8 x 45	25
01548	66850	50	32	21	16	16	M 8 x 50	25
01522	66872	50	32	21	16	16	M 8 x 55	25
01524	66876	50	32	21	16	16	M 8 x 60	25
01528	66880	50	32	21	16	16	M 8 x 65	25
01530	66884	50	32	21	16	16	M 8 x 70	25
01552	66890	50	32	21	16	16	M 10 x 10	25
01556	66930	50	32	21	16	16	M 10 x 15	25
01562	66990	50	32	21	16	16	M 10 x 20	25
01568	67050	50	32	21	16	16	M 10 x 25	25
01574	67110	50	32	21	16	16	M 10 x 30	25
01578	67150	50	32	21	16	16	M 10 x 35	25
01580	67170	50	32	21	16	16	M 10 x 40	25
01582	67190	50	32	21	16	16	M 10 x 45	25
01584	67210	50	32	21	16	16	M 10 x 50	25
01586	67232	50	32	21	16	16	M 10 x 55	25
01588	67236	50	32	21	16	16	M 10 x 60	25
01590	67240	50	32	21	16	16	M 10 x 65	25
01592	67246	50	32	21	16	16	M 10 x 70	25

met inwendig draad

Artikelnummer verzinkt	Artikelnummer RVS	A (mm)	B (mm)	C (mm)	D (mm)	E (mm)	Insert blind	VPE
01720	x	60	40	24	19	21	M 8	25
01722	67970	60	40	24	19	21	M 10	25
01724	67990	60	40	24	19	21	M 12	25

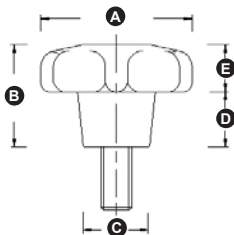
Technische gegevens: Deze sterknoppen worden vervaardigd uit duurzaam polypropyleen en zijn standaard zwart, eventueel voorzien van een gekleurd rond logo-plaatje in de bovenzijde van de knop. Indien u de *gehele knop* in een andere kleur wenst, geldt een minimum afname van 500 stuks.

Materiaal uitwendig draad: staal verzinkt 8.8 (of RVS/A2, prijzen op aanvraag)

Materiaal inwendig draad: messing (of RVS/A2), draaddiepte M 10x16 / M 12x17 mm

MODEL 1

Sterknop **A=60 mm**
met optie DNLOGO[®]-systeem



met uitwendig draad

Artikelnummer verzinkt	Artikelnummer RVS	A (mm)	B (mm)	C (mm)	D (mm)	E (mm)	Uitwendige draadlengte(mm)	VPE
01631	67638	60	40	24	19	21	M 8 x 10	25
01632	67639	60	40	24	19	21	M 8 x 15	25
01633	67640	60	40	24	19	21	M 8 x 20	25
01634	67641	60	40	24	19	21	M 8 x 25	25
01635	67642	60	40	24	19	21	M 8 x 30	25
01636	67643	60	40	24	19	21	M 8 x 35	25
01637	67644	60	40	24	19	21	M 8 x 40	25
01638	67645	60	40	24	19	21	M 8 x 45	25
01639	67646	60	40	24	19	21	M 8 x 50	25
01640	67647	60	40	24	19	21	M 8 x 55	25
01641	67648	60	40	24	19	21	M 8 x 60	25
01642	67649	60	40	24	19	21	M 8 x 65	25
01643	67650	60	40	24	19	21	M 8 x 70	25
01654	67330	60	40	24	19	21	M 10 x 15	25
01660	67390	60	40	24	19	21	M 10 x 20	25
01666	67450	60	40	24	19	21	M 10 x 25	25
01672	67510	60	40	24	19	21	M 10 x 30	25
01676	67550	60	40	24	19	21	M 10 x 35	25
01678	67570	60	40	24	19	21	M 10 x 40	25
01680	67590	60	40	24	19	21	M 10 x 45	25
01682	67610	60	40	24	19	21	M 10 x 50	25
01668	67622	60	40	24	19	21	M 10 x 55	25
01670	67626	60	40	24	19	21	M 10 x 60	25
01662	67630	60	40	24	19	21	M 10 x 65	25
01664	67634	60	40	24	19	21	M 10 x 70	25
01690	67670	60	40	24	19	21	M 12 x 15	25
01696	67730	60	40	24	19	21	M 12 x 20	25
01702	67790	60	40	24	19	21	M 12 x 25	25
01708	67850	60	40	24	19	21	M 12 x 30	25
01712	67890	60	40	24	19	21	M 12 x 35	25
01714	67910	60	40	24	19	21	M 12 x 40	25
01716	67930	60	40	24	19	21	M 12 x 45	25
01718	67950	60	40	24	19	21	M 12 x 50	25
01688	67961	60	40	24	19	21	M 12 x 55	25
01692	67963	60	40	24	19	21	M 12 x 60	25
01694	67965	60	40	24	19	21	M 12 x 65	25
01698	67967	60	40	24	19	21	M 12 x 70	25

met inwendig draad

Artikelnummer verzinkt	Artikelnummer RVS	A (mm)	B (mm)	C (mm)	D (mm)	E (mm)	Insert blind	VPE
01720	x	60	40	24	19	21	M 8	25
01722	67970	60	40	24	19	21	M 10	25
01724	67990	60	40	24	19	21	M 12	25

Technische gegevens: Deze sterknoppen worden vervaardigd uit duurzaam polypropyleen en zijn standaard zwart, eventueel voorzien van een gekleurd rond logo-plaatje in de bovenzijde van de knop. Indien u de *gehele knop* in een andere kleur wenst, geldt een minimum afname van 500 stuks.

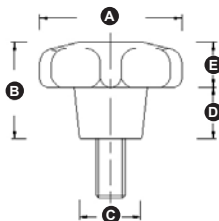
Materiaal uitwendig draad: staal verzinkt 8.8 (of RVS/A2, prijzen op aanvraag)

Materiaal inwendig draad: messing (of RVS/A2), draaddiepte M 10x16 / M 12x17 mm

MODEL 1

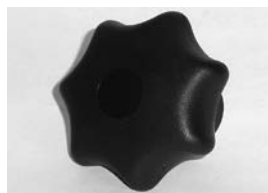
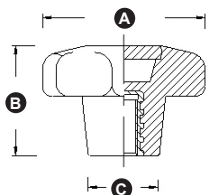
DIN 6336

Sterknop **A=80mm**
met optie DNLOGO[®]-systeem



met uitwendig draad

Artikelnummer verzinkt	Artikelnummer RVS	A (mm)	B (mm)	C (mm)	D (mm)	E (mm)	Uitwendige draadlengte(mm)	VPE
02284	68050	80	50	35	25	25	M 12 x 15	25
02290	68110	80	50	35	25	25	M 12 x 20	25
02296	68170	80	50	35	25	25	M 12 x 25	25
02302	68230	80	50	35	25	25	M 12 x 30	25
02306	68270	80	50	35	25	25	M 12 x 35	25
02308	68290	80	50	35	25	25	M 12 x 40	25
02310	68310	80	50	35	25	25	M 12 x 45	25
02312	68330	80	50	35	25	25	M 12 x 50	25
02271	68342	80	50	35	25	25	M 12 x 55	25
02273	68346	80	50	35	25	25	M 12 x 60	25
02275	68350	80	50	35	25	25	M 12 x 65	25
02277	68354	80	50	35	25	25	M 12 x 70	25
02318	68390	80	50	35	25	25	M 16 x 15	25
02324	68450	80	50	35	25	25	M 16 x 20	25
02330	68510	80	50	35	25	25	M 16 x 25	25
02336	68570	80	50	35	25	25	M 16 x 30	25
02340	68610	80	50	35	25	25	M 16 x 35	25
02342	68630	80	50	35	25	25	M 16 x 40	25
02344	68650	80	50	35	25	25	M 16 x 45	25
02346	68670	80	50	35	25	25	M 16 x 50	25
02352	68681	80	50	35	25	25	M 16 x 55	25
02354	68683	80	50	35	25	25	M 16 x 60	25
02356	68685	80	50	35	25	25	M 16 x 65	25
02358	68687	80	50	35	25	25	M 16 x 70	25



met inwendig draad

Artikelnummer verzinkt	Artikelnummer RVS	A (mm)	B (mm)	C (mm)	D (mm)	E (mm)	Insert blind	VPE
02348	68690	80	50	35	25	25	M 12	25
02350	68710	80	50	35	25	25	M 16	25

Technische gegevens: Deze sterknoppen worden vervaardigd uit duurzaam polypropyleen en zijn standaard zwart, eventueel voorzien van een gekleurd rond logo-plaatje in de bovenzijde van de knop. Indien u de *gehele knop* in een andere kleur wenst, geldt een minimum afname van 500 stuks.

Materiaal uitwendig draad: staal verzinkt 8.8 (of RVS/A2, prijzen op aanvraag)

Materiaal inwendig draad: messing (of RVS/A2), draaddiepte M 12x17 / M 16x21 mm