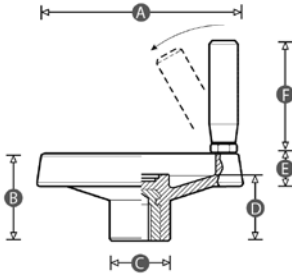


MODEL 53

Handwiel open
met neerklapbare slingerreep

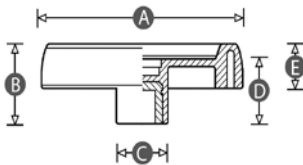


Artikelnummer	A (mm)	B (mm)	C (mm)	D (mm)	E (mm)	F (mm)	Standaard gatdiameter (mm)	Maximale gatdiameter (optie)	VPE
78100	130	49	31	35	20	76	5	16	1
78110	160	56	40	40	24	76	5	20	1
78120	200	61	50	40	28	76	5	20	1
78130	250	70	56	44	32	96	5	20	1

Technische gegevens: Deze handwielen worden vervaardigd uit polyamide en zijn standaard zwart. Ze zijn voorzien van een stalen bus met doorlopend gat (zie tabel voor standaard gatdiameter).
Materiaal bus doorlopend gat: staal verzinkt

MODEL 54

Handwiel gesloten
zonder slingerreep



Artikelnummer	A (mm)	B (mm)	C (mm)	D (mm)	E (mm)	Standaard gatdiameter (mm)	Maximale gatdiameter (optie)	VPE
78200	100	39	30	34	21	5	16	1
78210	125	44	36	37	24	5	16	1
78220	150	53	38	43	29	5	20	1
78230	175	56	40	46	32	5	20	1
78240	200	59	44	49	35	5	20	1

Technische gegevens: Deze handwielen worden vervaardigd uit polyamide en zijn standaard zwart. Ze zijn voorzien van een stalen bus met doorlopend gat (zie tabel voor standaard gatdiameter).
Materiaal bus doorlopend gat: staal verzinkt