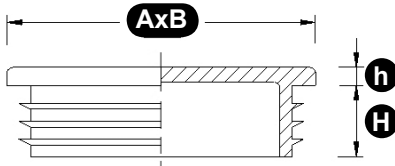


# MODEL 10

## Insteekdop vierkant

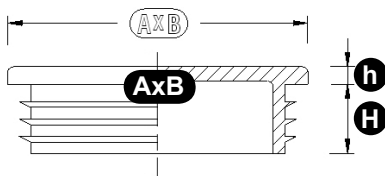


Artikelnummer	A x B = buis uitwendig (mm)	Wanddikte buis (mm)	H (mm)	h (mm)	VPE
84490	12 x 12	1,0 - 2,0	11,5	4	100
84500	15 x 15	1,0 - 2,0	11,5	5	100
84501	18 x 18	1,2 - 1,5	16,5	5	100
84502	20 x 20	0,8 - 2,5	11,5	5	100
84504	22 x 22	0,8 - 2,5	11,5	5	100
84505	25 x 25	1,0 - 3,0	11,5	5	100
84507	30 x 30	1,0 - 3,0	11,5	5	100
84522	30 x 30	2,5 - 4,5	13,5	5	100
84508	35 x 35	1,0 - 3,0	11,5	5	100
84510	40 x 40	1,0 - 3,0	14,5	5	100
84521	40 x 40	3,0 - 4,0	14,3	5	100
84511	45 x 45	1,5 - 2,0	14,5	5	100
84512	50 x 50	2,0 - 3,0	14,5	5	100
84513	50 x 50	3,0 - 5,0	14,5	5	100
84540	55 x 55	2,0 - 4,0	14,5	5	50
84518	60 x 60	1,5 - 2,5	19	4	50
84514	60 x 60	2,0 - 4,0	14,5	5	50
84515	70 x 70	2,5 - 5,0	22,0	6	50
84517	80 x 80	2,0 - 4,0	22,0	6	50
84519	100 x 100	1,0 - 4,0	22,0	7	25
84520	100 x 100	3,0 - 5,0	22,0	7	25
84530	120 x 120	2,5 - 5,0	25,0	5	25

Technische gegevens: Deze insteekdoppen worden vervaardigd uit LD polyethyleen en zijn standaard zwart. Ze zijn voorzien van horizontale lamellen rondom voor optimale grip in de buis.

# MODEL 12

## Insteekdop ovaal



Artikelnummer	A x B = buis uitwendig (mm)	Wanddikte buis (mm)	H (mm)	h (mm)	VPE
80005	20 x 10	1,0 - 2,0	11,0	4,9	100
80010	25 x 12	1,0 - 2,0	10,5	3,0	100
80020	30 x 15	1,0 - 2,0	11,4	2,9	100
80025	35 x 15	1,2 - 2,5	12,0	4,0	100
80030	35 x 20	1,0 - 2,0	11,8	5,2	100
80035	36 x 18	1,0 - 2,0	18,0	6,0	100
80040	38 x 20	1,0 - 2,0	11,3	4,9	100
80045	40 x 20	1,0 - 2,0	19,0	6,0	100
80050	48 x 20	1,0 - 2,0	11,5	5,0	100
80060	50 x 20	1,0 - 3,0	11,5	5,0	100
80065	60 x 20	1,0 - 2,0	13,8	5,0	100
80070	60 x 30	1,0 - 2,0	13,5	4,7	100

Technische gegevens: Deze insteekdoppen worden vervaardigd uit LD polyethyleen en zijn standaard zwart. Ze zijn voorzien van horizontale lamellen rondom voor optimale grip in de buis.