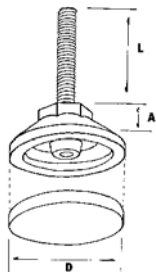


# MODEL 75

Stelvoet rond  
zonder kogelgewricht + anti-slip

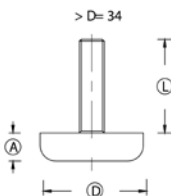


Artikelnummer	D (mm)	A (mm)	L (mm)	VPE
93970	25	14	M 8 x 25	10
93990	38	15	M 8 x 25	10
94000	38	15	M 8 x 38	10
<b>Rubberen kapjes voor stelvoet:</b>				
94500	25	-	-	10
95000	38	-	-	10

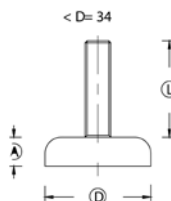
Technische gegevens: Deze stelvoeten worden vervaardigd uit polypropyleen en zijn standaard zwart. Het draadstuk is vast ingespoten en separaat kunnen rubber anti-slip kapjes worden meegeleverd. Hoogteverstelling vindt plaats door de draaisleutel om het zeskant op de voet te plaatsen. Materiaal uitwendig draad: staal verzinkt 8.8

# MODEL 76

Stelvoet rond zonder kogelgewricht



Artikelnummer	D (mm)	A (mm)	L (mm)	VPE
18020	20	8	M 6 x 15	10
18070	24	8	M 6 x 25	10
18090	24	8	M 8 x 25	10



Artikelnummer	D (mm)	A (mm)	L (mm)	VPE
18170	34	8	M 8 x 25	10
18200	34	8	M 10 x 15	10
18210	34	8	M 10 x 25	10
18220	34	8	M 10 x 35	10

Technische gegevens: Deze stelvoeten worden vervaardigd uit polyethyleen en zijn standaard zwart. Het draadstuk is vast ingespoten. Hoogteverstelling vindt plaats door met de vingers aan de voet te draaien. Materiaal uitwendig draad: staal verzinkt 8.8