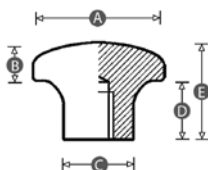


MODEL 94

Treknop



met inwendig draad

Artikelnummer	A (mm)	B (mm)	C (mm)	D (mm)	E (mm)	Met kunststof inwendig draadgat	VPE
42000	22	7	12	12	19	M 5	25
42010	22	7	12	12	19	M 6	25
42020	27	7	14	13	20	M 6	25
42030	27	7	14	13	20	M 8	25
42040	32	8	15	15	23	M 8	25
42050	32	8	15	15	23	M 10	25
42060	37	8	18	17	25	M 8	25
42070	37	8	18	17	25	M 10	25

Technische gegevens: Deze treknoppen worden vervaardigd uit polyamide en zijn standaard zwart. Indien u de knop in een andere kleur wenst geldt een minimum afname van 300 stuks (kleuren op aanvraag).
Materiaal inwendig draad: kunststof
Materiaal uitwendig draad: staal verzinkt 8.8