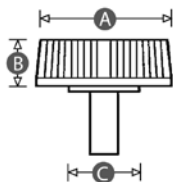


MODEL 36

Kartelknop



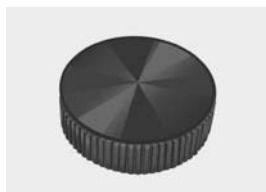
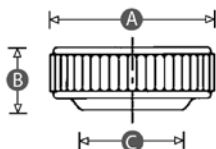
met uitwendig draad

Artikelnummer	A (mm)	B (mm)	C (mm)	Uitwendige draadlengte (mm)	VPE
75150	21	9	10	M 5 x 10	25
75160	21	9	10	M 5 x 20	25
75170	21	9	10	M 6 x 10	25
75180	21	9	10	M 6 x 20	25

Technische gegevens: Deze kartelknoppen worden vervaardigd uit polyamide en zijn standaard zwart. Indien u de knop in een andere kleur wenst geldt een minimum afname van 300 stuks (kleuren op aanvraag). Materiaal uitwendig draad: staal verzinkt 8.8

MODEL 68

Kartelknop voor inbusbout met klempassing



Artikelnummer	A (mm)	B (mm)	C (mm)	T.b.v. inbusbout	VPE
29995	10	4	8	M 3	25
30000	13	5	10	M 4	25
30005	16	6	12	M 5	25
30010	19	8	14	M 6	25
30015	26	8	14	M 6	25
30020	26	10	16	M 8	25

Technische gegevens: Deze kartelknoppen worden vervaardigd uit polyamide en zijn standaard zwart. Ze zijn ontworpen om bij toepassing van inbusbouten de inbusleutel permanent te vervangen door de kartelgreep. Ook verkrijgbaar in rood en grijs. Materiaal inwendig zeskant gat: polyamide, klemmend op inbusbouten DIN 912