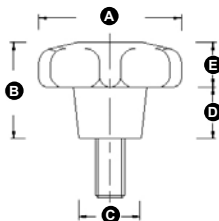


MODEL 1

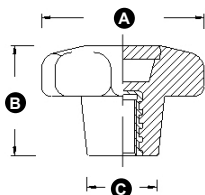
DIN 6336

Sterknop **A=80mm**
met optie DNLOGO®-systeem



met uitwendig draad

Artikelnummer verzinkt	Artikelnummer RVS	A (mm)	B (mm)	C (mm)	D (mm)	E (mm)	Uitwendige draadlengte(mm)	VPE
02284	68050	80	50	35	25	25	M 12 x 15	25
02290	68110	80	50	35	25	25	M 12 x 20	25
02296	68170	80	50	35	25	25	M 12 x 25	25
02302	68230	80	50	35	25	25	M 12 x 30	25
02306	68270	80	50	35	25	25	M 12 x 35	25
02308	68290	80	50	35	25	25	M 12 x 40	25
02310	68310	80	50	35	25	25	M 12 x 45	25
02312	68330	80	50	35	25	25	M 12 x 50	25
02271	68342	80	50	35	25	25	M 12 x 55	25
02273	68346	80	50	35	25	25	M 12 x 60	25
02275	68350	80	50	35	25	25	M 12 x 65	25
02277	68354	80	50	35	25	25	M 12 x 70	25
02318	68390	80	50	35	25	25	M 16 x 15	25
02324	68450	80	50	35	25	25	M 16 x 20	25
02330	68510	80	50	35	25	25	M 16 x 25	25
02336	68570	80	50	35	25	25	M 16 x 30	25
02340	68610	80	50	35	25	25	M 16 x 35	25
02342	68630	80	50	35	25	25	M 16 x 40	25
02344	68650	80	50	35	25	25	M 16 x 45	25
02346	68670	80	50	35	25	25	M 16 x 50	25
02352	68681	80	50	35	25	25	M 16 x 55	25
02354	68683	80	50	35	25	25	M 16 x 60	25
02356	68685	80	50	35	25	25	M 16 x 65	25
02358	68687	80	50	35	25	25	M 16 x 70'	25



met inwendig draad

Artikelnummer verzinkt	Artikelnummer RVS	A (mm)	B (mm)	C (mm)	D (mm)	E (mm)	Insert blind	VPE
02348	68690	80	50	35	25	25	M 12	25
02350	68710	80	50	35	25	25	M 16	25

Technische gegevens: Deze sterknoppen worden vervaardigd uit duurzaam polypropyleen en zijn standaard zwart, eventueel voorzien van een gekleurde rond logo-plaatje in de bovenzijde van de knop. Indien u de *gehele knop* in een andere kleur wenst, geldt een minimum afname van 500 stuks.

Materiaal uitwendig draad: staal verzinkt 8.8 (of RVS/A2, prijzen op aanvraag)

Materiaal inwendig draad: messing (of RVS/A2), draaddiepte M 12x17 / M 16x21 mm