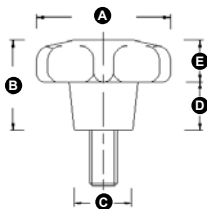


MODEL 1

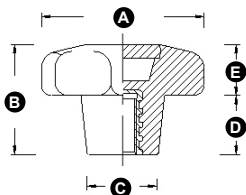
DIN 6336

Sterknop **A=40mm**
met optie DNLOGO®-systeem



met uitwendig draad

Artikelnummer verzinkt	Artikelnummer RVS	A (mm)	B (mm)	C (mm)	D (mm)	E (mm)	Uitwendige draadlengte(mm)	VPE
01422	65770	40	25	18	12	13	M 6 x 10	25
01426	65820	40	25	18	12	13	M 6 x 15	25
01432	65870	40	25	18	12	13	M 6 x 20	25
01438	65930	40	25	18	12	13	M 6 x 25	25
01444	65990	40	25	18	12	13	M 6 x 30	25
01448	66030	40	25	18	12	13	M 6 x 35	25
01450	66050	40	25	18	12	13	M 6 x 40	25
01454	66090	40	25	18	12	13	M 6 x 50	25
01428	66112	40	25	18	12	13	M 6 x 60	25
01430	66116	40	25	18	12	13	M 6 x 70	25
01456	66130	40	25	18	12	13	M 8 x 10	25
01460	66170	40	25	18	12	13	M 8 x 15	25
01466	66230	40	25	18	12	13	M 8 x 20	25
01472	66290	40	25	18	12	13	M 8 x 25	25
01478	66350	40	25	18	12	13	M 8 x 30	25
01482	66390	40	25	18	12	13	M 8 x 35	25
01484	66410	40	25	18	12	13	M 8 x 40	25
01486	66430	40	25	18	12	13	M 8 x 45	25
01488	66450	40	25	18	12	13	M 8 x 50	25
01490	66460	40	25	18	12	13	M 8 x 55	25
01492	66472	40	25	18	12	13	M 8 x 60	25
01494	66476	40	25	18	12	13	M 8 x 65	25
01496	66480	40	25	18	12	13	M 8 x 70	25



met inwendig draad

Artikelnummer verzinkt	Artikelnummer RVS	A (mm)	B (mm)	C (mm)	D (mm)	E (mm)	Insert blind	VPE
01508	66490	40	25	18	12	13	M 6	25
01510	66510	40	25	18	12	13	M 8	25

Technische gegevens: Deze sterknoppen worden vervaardigd uit duurzaam polypropyleen en zijn standaard zwart, eventueel voorzien van een gekleurd rond logo-plaatje in de bovenzijde van de knop. Indien u de *gehele knop* in een andere kleur wenst, geldt een minimum afname van 500 stuks.

Materiaal uitwendig draad: staal verzinkt 8.8 (of RVS/A2, prijzen op aanvraag)

Materiaal inwendig draad: messing (of RVS/A2), draaddiepte M 6x13 / M 8x14 mm