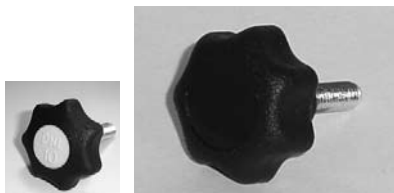
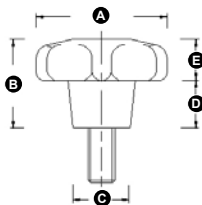


MODEL 1

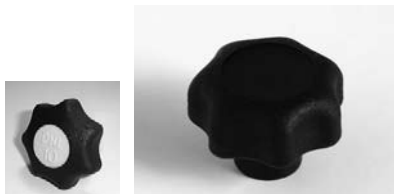
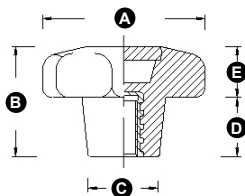
DIN 6336

Sterknop **A=30mm**
met optie DNLOGO[®]-systeem



met uitwendig draad

Artikelnummer verzinkt	Artikelnummer RVS	A (mm)	B (mm)	C (mm)	D (mm)	E (mm)	Uitwendige draadlengte (mm)	VPE
01350	65000	30	22	14	9	13	M 5 x 10	25
01354	65040	30	22	14	9	13	M 5 x 15	25
01360	65100	30	22	14	9	13	M 5 x 20	25
01366	65160	30	22	14	9	13	M 5 x 25	25
01372	65220	30	22	14	9	13	M 5 x 30	25
01376	65260	30	22	14	9	13	M 5 x 35	25
01378	65280	30	22	14	9	13	M 5 x 40	25
01382	65320	30	22	14	9	13	M 5 x 50	25
01384	65360	30	22	14	9	13	M 6 x 10	25
01388	65400	30	22	14	9	13	M 6 x 15	25
01394	65460	30	22	14	9	13	M 6 x 20	25
01400	65530	30	22	14	9	13	M 6 x 25	25
01406	65590	30	22	14	9	13	M 6 x 30	25
01410	65630	30	22	14	9	13	M 6 x 35	25
01412	65650	30	22	14	9	13	M 6 x 40	25
01416	65710	30	22	14	9	13	M 6 x 50	25
01402	65715	30	22	14	9	13	M 6 x 60	25
01408	65700	30	22	14	9	13	M 6 x 70	25



met inwendig draad

Artikelnummer verzinkt	Artikelnummer RVS	A (mm)	B (mm)	C (mm)	D (mm)	E (mm)	Insert blind	VPE
16000	16020	30	22	14	9	13	M 4	25
01418	65730	30	22	14	9	13	M 5	25
01420	65750	30	22	14	9	13	M 6	25

Technische gegevens: Deze sterknoppen worden vervaardigd uit duurzaam polypropyleen en zijn standaard zwart, eventueel voorzien van een gekleurd rond logo-plaatje in de bovenzijde van de knop. Indien u de *gehele knop* in een andere kleur wenst, geldt een minimum afname van 500 stuks.

Materiaal uitwendig draad: staal verzinkt 8.8 (of RVS/A2, prijzen op aanvraag)

Materiaal inwendig draad: messing (of RVS/A2), draaddiepte M 4x9 / M 5x11 / M 6x13 mm